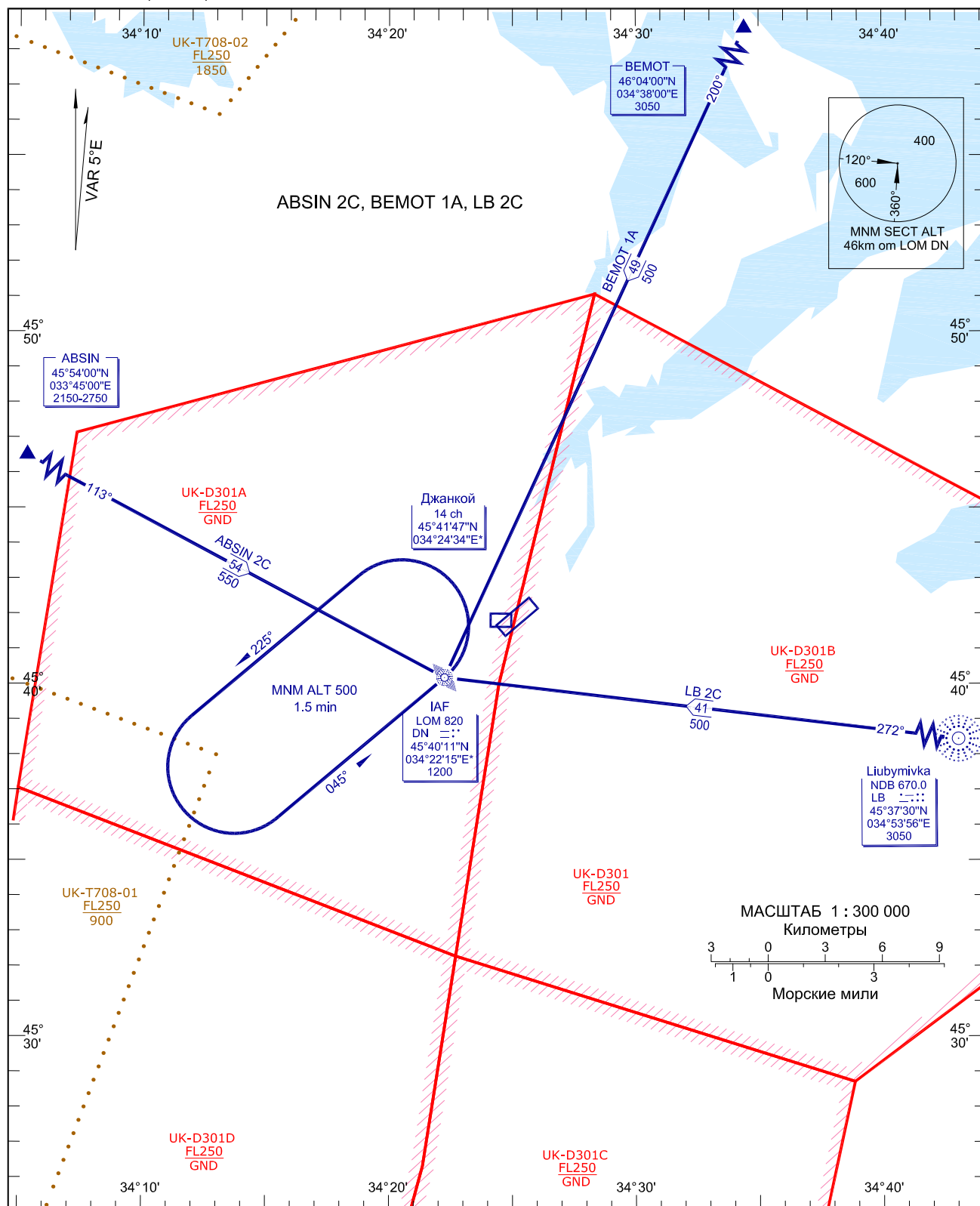


STANDARD ARRIVAL CHART  
INSTRUMENT (STAR)-ICAOЭШЕЛОН ПЕРЕХОДА: by ATC  
ВЫСОТА ПЕРЕХОДА: 3050

TWR 128.500

17 JAN 2008  
ДЖАНКОЙ  
RWY 05

ПРИМЕЧАНИЯ:

CHANGE:

ПЕЛЕНГИ И ПУТЕВЫЕ УГЛЫ - МАГНИТНЫЕ  
ВЫСОТЫ И ПРЕВЫШЕНИЯ УКАЗАНЫ В МЕТРАХ  
РАССТОЯНИЯ УКАЗАНЫ В КИЛОМЕТРАХ

State Aviation Administration

STAR RWY 05

Обозначение	Маршрут	Эшелон	Примечания
ABSIN 2C ABSIN TWO CHARLIE	С МПУ 113° от ABSIN до IAF LOM DN, далее по схеме захода на посадку по приборам	Пролет ABSIN на 2150м – 2750м, IAF LOM DN на 1200м	nil
LB 2C Liubymivka TWO CHARLIE	С МПУ 272° от NDB LB до IAF LOM DN, далее по схеме захода на посадку по приборам	Пролет NDB LB на 3050м, IAF LOM DN на 1200м	nil
BEMOT 1A BEMOT ONE ALFA	С МПУ 200° от BEMOT до IAF LOM DN, далее по схеме захода на посадку по приборам	Пролет BEMOT на 3050м, IAF LOM DN на 1200м	nil