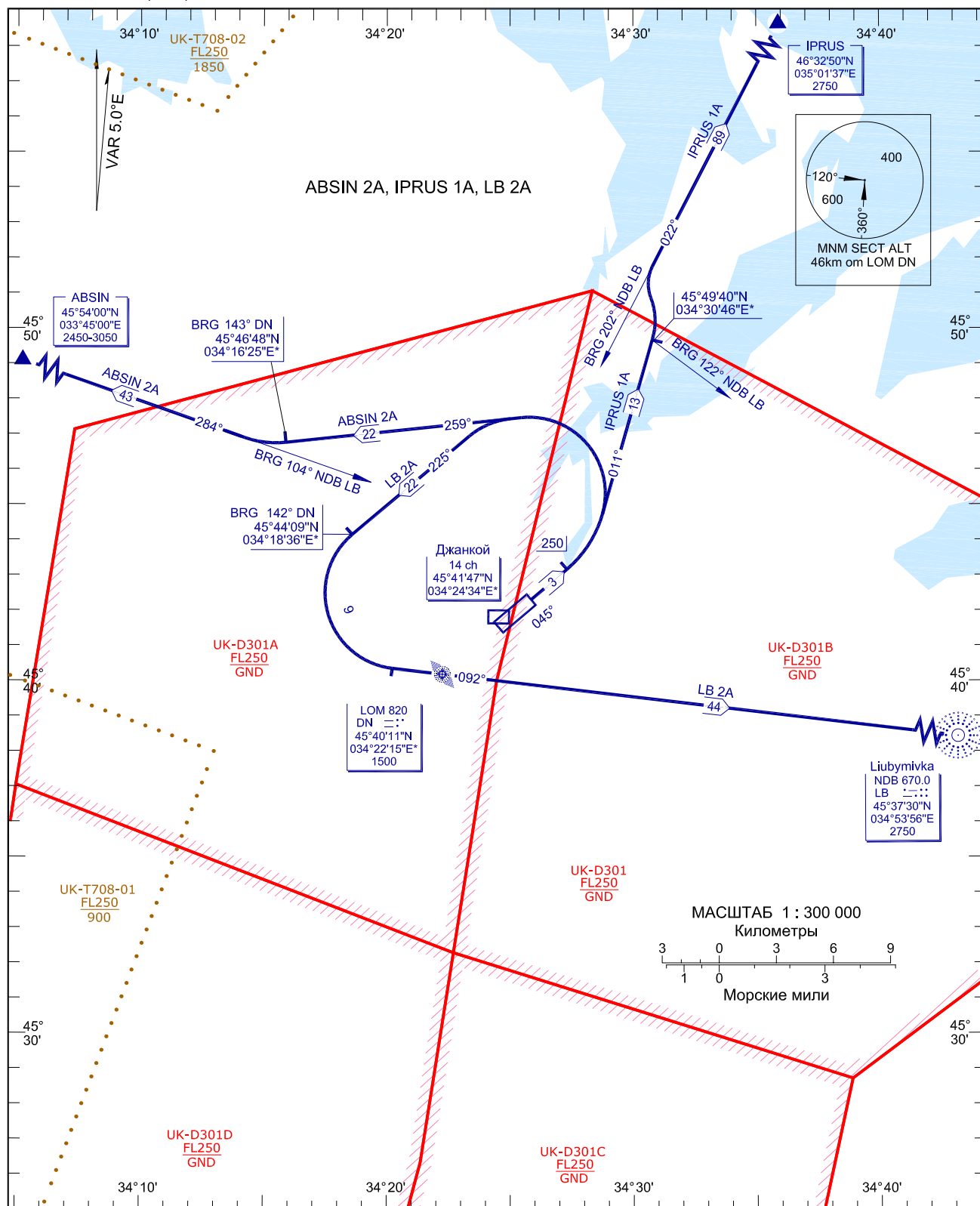


STANDARD DEPARTURE CHART
INSTRUMENT (SID)-ICAOЭШЕЛОН ПЕРЕХОДА: by ATC
ВЫСОТА ПЕРЕХОДА: 3050

TWR 128.500

17 JAN 2008
ДЖАНКОЙ
RWY 05

ПРИМЕЧАНИЯ:

CHANGE:

ПЕЛЕНГИ И ПУТЕВЫЕ УГЛЫ - МАГНИТНЫЕ
ВЫСОТЫ И ПРЕВЫШЕНИЯ УКАЗАНЫ В МЕТРАХ
РАССТОЯНИЯ УКАЗАНЫ В КИЛОМЕТРАХ

State Aviation Administration

SID RWY 05

Обозначение	Маршрут	Эшелон	Примечания
ABSIN 2A ABSIN TWO ALFA	С МПУ взлета набор 250, ЛЕВЫЙ разворот на МПУ 259° до пересечения BRG 143° DN LOM, ПРАВЫЙ разворот на МПУ 284° (BRG 104° LB NDB) на ABSIN	Набор на ABSIN 2450м – 3050м	nil
LB 2A Liubymivka TWO ALFA	С МПУ взлета набор 250, ЛЕВЫЙ разворот на МПУ 225° до пересечения BRG 142° DN LOM, ЛЕВЫЙ разворот на МПУ 092° через DN LOM на LB NDB	Набор на DN LOM - 1500м, на LB NDB – 2750м	nil
IPRUS 1A IPRUS ONE ALFA	С МПУ взлета набор 250, ЛЕВЫЙ разворот на МПУ 011° до пересечения BRG 122° LB NDB, ПРАВЫЙ разворот на МПУ 022° (BRG 202° DN LOM) на IPRUS	Набор на IPRUS 2750м	nil