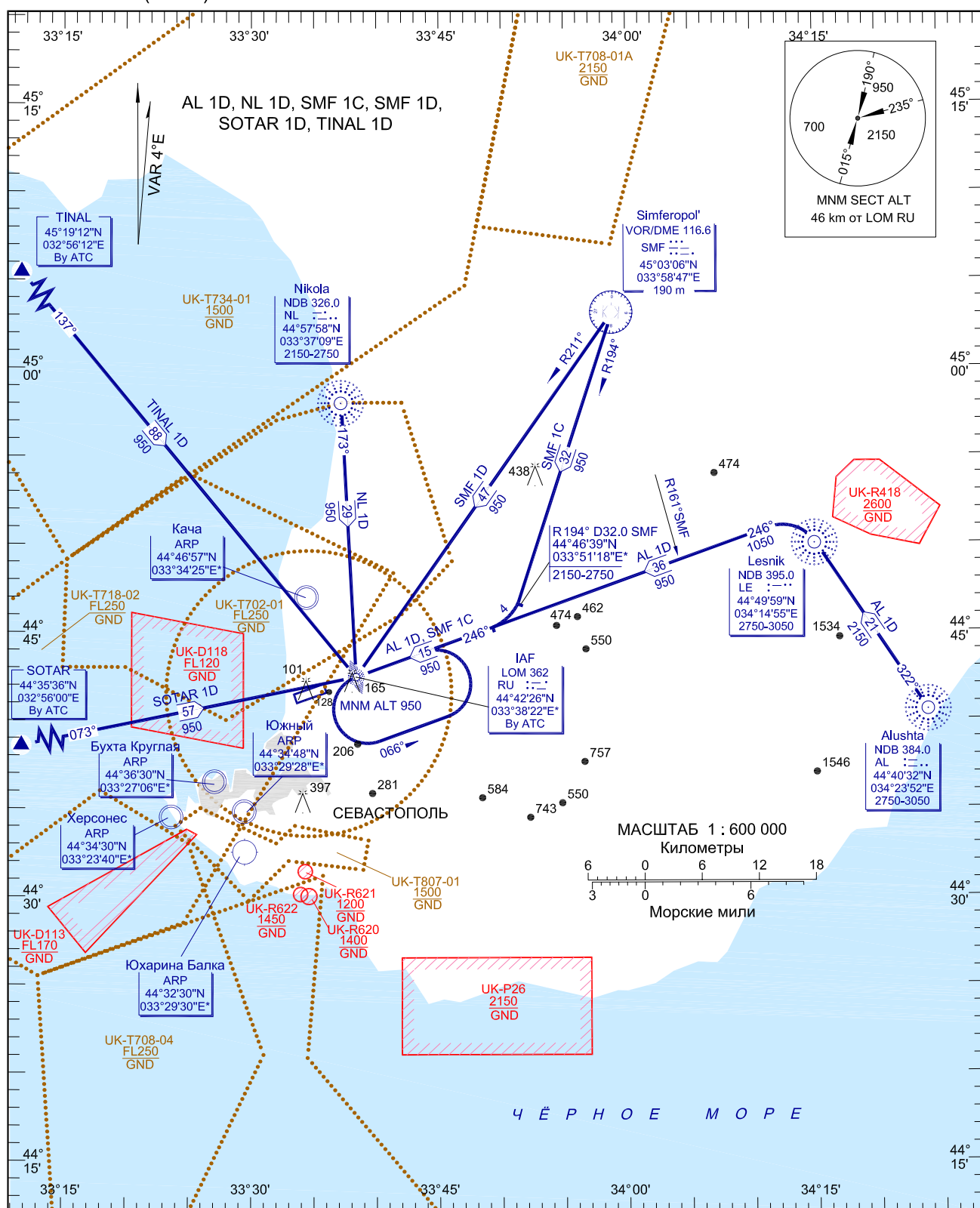


ЭШЕЛОН ПЕРЕХОДА: by ATC
ВЫСОТА ПЕРЕХОДА: 3050

TWR 122.550
(124.000)

17 JAN 2008
СЕВАСТОПОЛЬ/Бельбек
RWY 25



ПРИМЕЧАНИЯ:

CHANGE:

ПЕЛЕНГИ И ПУТЕВЫЕ УГЛЫ - МАГНИТНЫЕ
ВЫСОТЫ И ПРЕВЫШЕНИЯ УКАЗАНЫ В МЕТРАХ
РАССТОЯНИЯ УКАЗАНЫ В КИЛОМЕТРАХ

STAR RWY 25

Обозначение	Маршрут	Эшелон	Примечания
AL 1D Alushta ONE DELTA	С МПУ 322° от AL NDB до LE NDB, ЛЕВЫЙ разворот на МПУ 246° до IAF LOM RU, далее по схеме захода на посадку по приборам	Пролет AL NDB, LE NDB на 2750 - 3050, IAF LOM RU по согласованию с органом ОВД	nil
NL 1D Nikola ONE DELTA	С МПУ 173° от NL NDB до IAF LOM RU, далее по схеме захода на посадку по приборам	Пролет NL NDB на 2150 - 2750, IAF LOM RU по согласованию с органом ОВД	nil
SMF 1C Simferopol' ONE CHARLIE	На R194° VOR SMF от VOR/DME SMF до D32.0 SMF DME, ПРАВЫЙ разворот на МПУ 246° до IAF LOM RU, далее по схеме захода на посадку по приборам	Пролет VOR/DME SMF на 2150 - 2750, точка R194° D32.0 SMF VOR/DME на 2150 - 2750, IAF LOM RU по согласованию с органом ОВД	nil
SMF 1D Simferopol' ONE DELTA	На R211° VOR SMF от VOR/DME SMF до IAF LOM RU, далее по схеме захода на посадку по приборам	Пролет VOR/DME SMF на 2150 - 2750, IAF LOM RU по согласованию с органом ОВД	nil
SOTAR 1D SOTAR ONE DELTA	С МПУ 073° от SOTAR до IAF LOM RU, далее по схеме захода на посадку по приборам	Пролет SOTAR, IAF LOM RU по согласованию с органом ОВД	nil
TINAL 1D TINAL ONE DELTA	С МПУ 137° от TINAL до IAF LOM RU, далее по схеме захода на посадку по приборам	Пролет TINAL, IAF LOM RU по согласованию с органом ОВД	nil