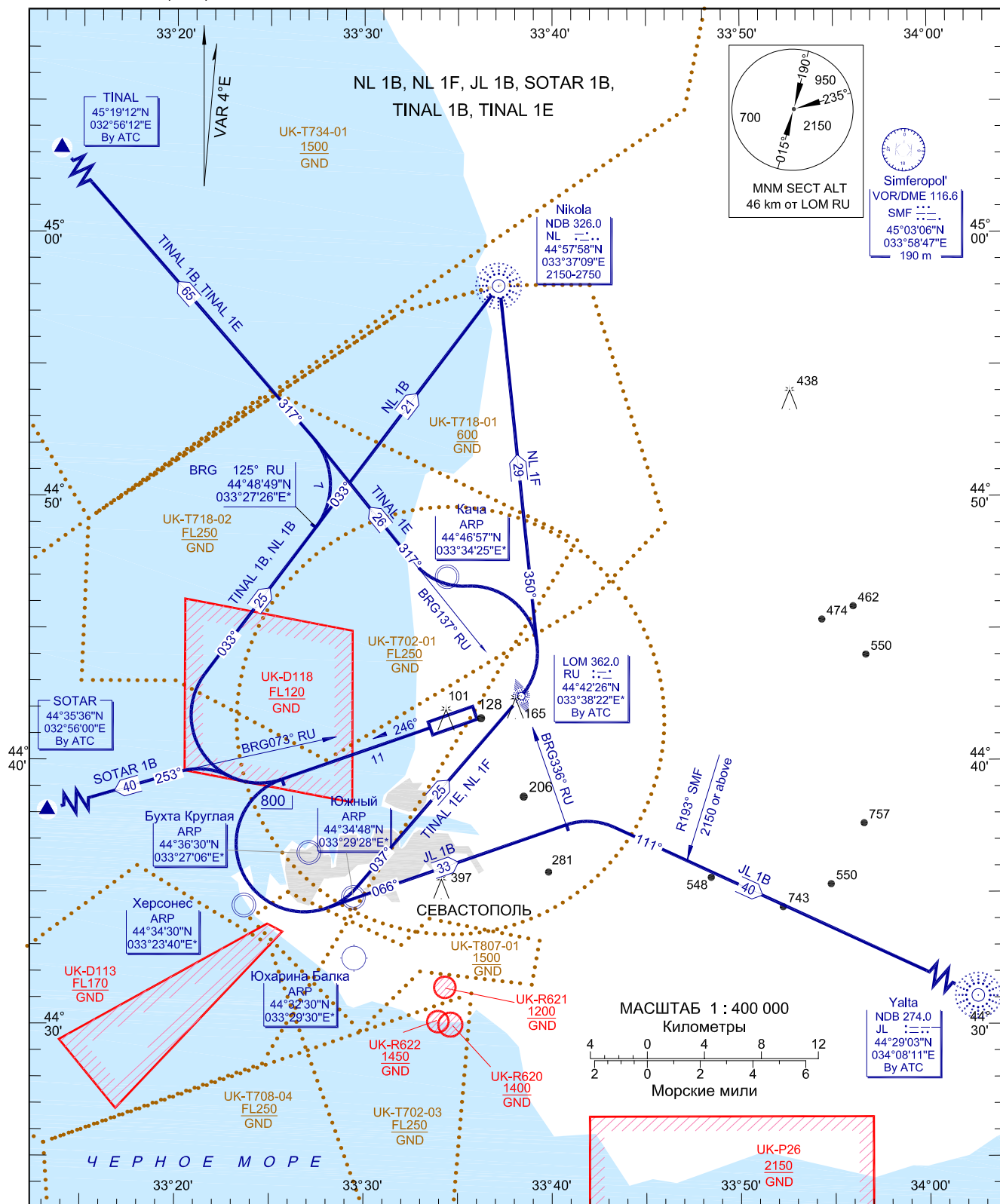


STANDARD DEPARTURE CHART
INSTRUMENT (SID)-ICAOЭШЕЛОН ПЕРЕХОДА: by ATC
ВЫСОТА ПЕРЕХОДА: 3050TWR 122.550
(124.000)17 JAN 2008
СЕВАСТОПОЛЬ/Бельбек
RWY 25

ПРИМЕЧАНИЯ:

CHANGE:

ПЕЛЕНГИ И ПУТЕВЫЕ УГЛЫ - МАГНИТНЫЕ
ВЫСОТЫ И ПРЕВЫШЕНИЯ УКАЗАНЫ В МЕТРАХ
РАССТОЯНИЯ УКАЗАНЫ В КИЛОМЕТРАХ

SID RWY 25

Обозначение	Маршрут	Эшелон	Примечания
NL 1B Nikola ONE BRAVO	С МПУ взлета набор 800, ПРАВЫЙ разворот на МПУ 033° на NDB NL	Набор на NDB NL 2150 – 2750	nil
NL 1F Nikola ONE FOXTROT	С МПУ взлета набор 800, ЛЕВЫЙ разворот на МПУ 037° на LOM RU, ЛЕВЫЙ разворот на МПУ 350° на NDB NL	Набор на LOM RU по согласованию с органом ОБД, на NDB NL 2150 – 2750	nil
JL 1B Yalta ONE BRAVO	С МПУ взлета набор 800, ЛЕВЫЙ разворот на МПУ 066° до пересечения BRG 336° LOM RU, ПРАВЫЙ разворот на МПУ 111° на NDB JL	Набор на точку пересечения R193° VOR/DME SMF 2150 и выше, на NDB JL по согласованию с органом ОБД	nil
SOTAR 1B SOTAR ONE BRAVO	С МПУ взлета набор 800, ПРАВЫЙ разворот на МПУ 253° (BRG 073° LOM RU) на SOTAR	Набор на SOTAR по согласованию с органом ОБД	nil
TINAL 1B TINAL ONE BRAVO	С МПУ взлета набор 800, ПРАВЫЙ разворот на МПУ 033° до пересечения BRG 125° LOM RU, ЛЕВЫЙ разворот на МПУ 317° (BRG 137° LOM RU) на TINAL	Набор на TINAL по согласованию с органом ОБД	nil
TINAL 1E TINAL ONE ECHO	С МПУ взлета набор 800, ЛЕВЫЙ разворот на МПУ 037° на LOM RU, ЛЕВЫЙ разворот на МПУ 317° (BRG 137° LOM RU) на TINAL	Набор на LOM RU, TINAL по согласованию с органом ОБД	nil