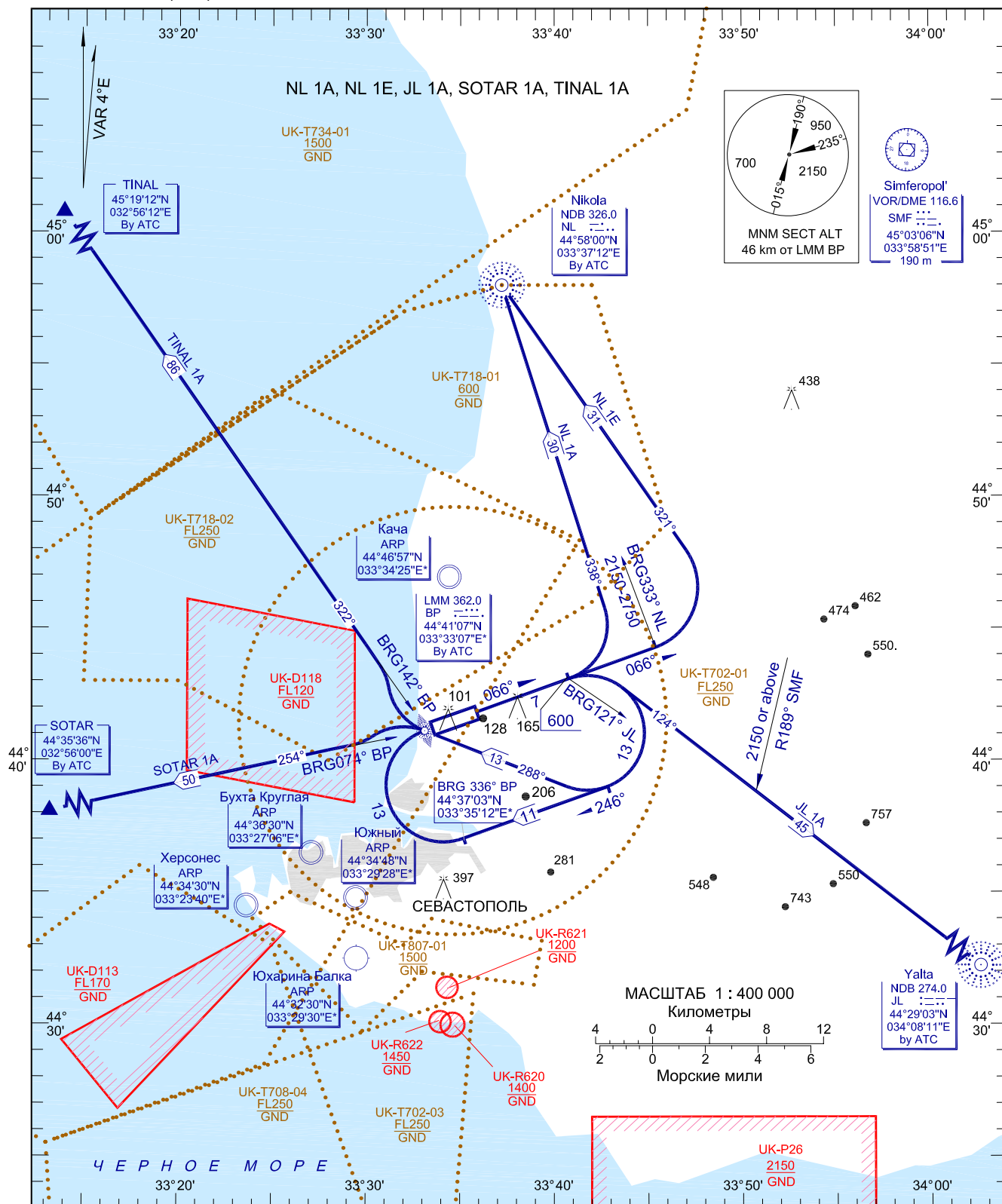


ЭШЕЛОН ПЕРЕХОДА: by ATC
ВЫСОТА ПЕРЕХОДА: 3050

TWR 122.550
(124.000)

17 JAN 2008
СЕВАСТОПОЛЬ/Бельбек
RWY 07



Все вылеты разрешены ТОЛЬКО правым разворотом с набором по схеме и только ACFT с градиентом набора не менее 3.75%.

ПЕЛЕНГИ И ПУТЕВЫЕ УГЛЫ - МАГНИТНЫЕ
ВЫСОТЫ И ПРЕВЫШЕНИЯ УКАЗАНЫ В МЕТРАХ
РАССТОЯНИЯ УКАЗАНЫ В КИЛОМЕТРАХ

SID RWY 07

Обозначение	Маршрут	Эшелон	Примечания
NL 1A Nikola ONE ALFA	С МПУ взлета набор 600, ЛЕВЫЙ разворот на МПУ 338° на NDB NL	Пролет NDB NL по согласованию с органом ОВД	nil
NL 1E Nikola ONE ECHO	С МПУ взлета набор 600, ПРАВЫЙ разворот на МПУ 246° до пересечения BRG 336° LMM BP, ПРАВЫЙ разворот на МПУ 066° на LMM BP, продолжать набор на МПУ 066° (BRG 246° LMM BP) до пересечения, BRG 333° NDB NL, ЛЕВЫЙ разворот на МПУ 321° на NDB NL	Набор на точку пересечения BRG 333° NDB NL 2150 - 2750, NDB NL по согласованию с органом ОВД	nil
JL 1A Yalta ONE ALFA	С МПУ взлета набор 600, ПРАВЫЙ разворот на МПУ 246° до пересечения BRG 336° LMM BP, ПРАВЫЙ разворот на МПУ 066° на LMM BP, продолжать набор на МПУ 066° (BRG 246° LMM BP) до пересечения BRG 121° NDB JL, ПРАВЫЙ разворот на МПУ 124° (BRG 124° NDB JL) на NDB JL	Набор на точку пересечения R189° VOR/DME SMF 2150 и выше, на NDB JL по согласованию с органом ОВД	nil
SOTAR 1A SOTAR ONE ALFA	С МПУ взлета набор 600, ПРАВЫЙ разворот на МПУ 288° на LMM BP, ЛЕВЫЙ разворот на МПУ 254° (BRG 074° LMM BP) на SOTAR	Набор на LMM BP, SOTAR по согласованию с органом ОВД	nil
TINAL 1A TINAL ONE ALFA	С МПУ взлета набор 600, ПРАВЫЙ разворот на МПУ 288° на LMM BP, ПРАВЫЙ разворот на МПУ 322° (BRG 142° LMM BP) на TINAL	Набор на LMM BP, TINAL по согласованию с органом ОВД	nil